

USJ



ISSI

Université Saint-Joseph de Beyrouth  
Faculté des sciences religieuses  
Institut supérieur de sciences religieuses

MASTER EN  
GESTION  
PASTORALE

LE MANAGEMENT AU  
SERVICE DE LA MISSION

ماسٲر في الإدارة  
والتدبير الراعي

الموهبة التدبيرية في خدمة الرسالة

## Objectifs

### Les sciences managérielles au service de la pastorale

- Préparer les futurs animateurs dans les différents secteurs de la vie pastorale de l'Église au Liban.
- Permettre à ceux qui sont en position de responsabilité pastorale de développer leur compétence et d'améliorer leurs services.
- Promouvoir la professionnalisation de la gestion pastorale en préparant des acteurs capables d'améliorer les services de l'Église dans les domaines appropriés.

## Compétences

### Agir en leadership

- Approfondir et croiser les fondements théologiques et anthropologiques de la foi chrétienne dans une dynamique sotériologique et eschatologique.
- Rendre compte de la foi dans une dynamique prophétique d'annonce et de dialogue.
- Développer des projets qui intègrent la diversité ecclésiale et religieuse dans les différents lieux d'action.
- Élaborer une production scientifique en utilisant des outils spéculatifs et opérationnels.
- Promouvoir une communication efficace au service de la communion et de la mission.

## Destinataires

### Toute personne porteuse du sacerdoce royal

- Des licenciés en théologie ou en sciences religieuses (prêtres, religieux et laïcs), désirant continuer leur formation par une spécialisation pastorale.
- Des acteurs dans les différents secteurs pastoraux (diocèses, paroisses, écoles, mouvements, congrégations, hôpitaux, commissions, etc.), cherchant à acquérir des compétences pastorales, notamment managériales, plus développées.
- Des personnes qui ont par ailleurs un travail professionnel, mais qui désirent aussi se mettre au service de l'Église.

## Prérequis

- Le Bac libanais ou son équivalent.
- Une Licence : en théologie, en sciences religieuses ou en d'autre discipline (avec une formation minimale en théologie et une expérience pastorale).
- Les inscriptions seront prises dès le mois de juin jusqu'au 15 septembre, sur présentation de dossier auprès du directeur de l'ISSR.
- Il est préférable que le candidat se présente, avec à l'appui, une définition provisoire du cadre pastoral dans lequel son supérieur ecclésiastique prévoit sa mission. Ceci pourrait être formulé par une lettre de motivation personnelle, concertée et visée par le susdit responsable.

## Programme

### ■ Communication et Relations publiques

- Stratégies de communication chrétienne sur Internet
- Événement, communication et Médias de masse
- Marketing et relations publiques
- Leadership, communication et dynamique de groupes

### ■ Gestion et administration

- Management et organisation
- Gestion de ressources humaines
- Gestion financière et comptabilité
- Le droit et la mise en œuvre des droits

### □ Mission et théologie

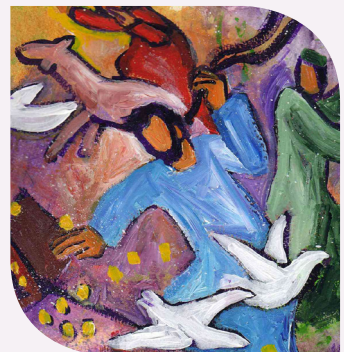
- Théologie pratique
- Complexité et action pastorale
- Séminaire d'ecclésiologie
- Séminaire de théologie fondamentale et dogmatique
- Séminaire de théologie biblique
- Ethique chrétienne de la responsabilité et du volontariat / Le rôle du Magistère dans la formation de la conscience
- Discernement apostolique en groupe (ESDAC)

### ■ Entreprenariat et partenariat

- Entreprenariat et partenariat
- Stage d'expérimentation
- Stage d'observation et analyse de pratiques

### □ Méthodologie et mémoire

- Séminaire de méthodologie de la recherche
- Instruments méthodologiques en sciences sociales
- Statistiques appliquées aux sciences religieuses
- Analyse des problématiques et projets de recherche
- Projet de mémoire
- Mémoire



## ■ Durée et horaire

Comme tout Master dans le système LMD, la formation se fait en deux ans. Elle peut être étalée selon les cas à quatre ans.  
Début des cours : 3<sup>e</sup> mardi de septembre.

### 1<sup>er</sup>, 2<sup>e</sup>, 3<sup>e</sup> et 4<sup>e</sup> semestres :

- Mardi et Jeudi 15h00 – 20h45
- La participation à des sessions intensives et/ou des colloques selon un calendrier préétabli.

### 5<sup>e</sup> semestre :

- Écriture du mémoire

## ■ Pour information et inscription

L'admission se fait sur dossier.

Coordinateur : Dr. Roula Talhouk

☎ 03-137103

✉ [roula.talhouk@usj.edu.lb](mailto:roula.talhouk@usj.edu.lb)

## ■ Langues des enseignements

Le français est la langue principale des enseignements. Cependant, quelques unités d'enseignement pourraient être dispensées en langue arabe. Les deux langues sont valables pour les rapports des stages, les travaux personnels et le mémoire de fin d'études.

## ■ Frais de la formation

Le Master constitue 120 crédits distribués sur 5 semestres (faisables en 8 semestres). Le crédit – spécial ISSR – coûte environ 80 US \$ environ. Tout en sachant que l'ISSR propose des facilités au niveau du paiement avec des possibilités de bourses sur étude du dossier.

■ Réservez vos places, à partir du mois de juillet, de préférence avant début septembre.



Raison d'être :  
un APPEL de  
l'APECL

Dans sa 39<sup>e</sup> session ordinaire de novembre 2005, l'Assemblée des patriarches et évêques catholiques au Liban (APECL) a donné une place prioritaire à l'engagement d'agents ayant les compétences professionnelles et la formation requise dans les différents domaines de la pastorale. En effet, nombreuses sont les tâches pastorales qui requièrent **un profil de compétence centrée sur l'animation et la gestion de projets et des équipes** ayant des missions précises.

Par la création de ce Master en Gestion Pastorale, l'ISSR espère apporter une réponse académique à cette volonté ecclésiale.

Institut supérieur de sciences religieuses (ISSR)  
Faculté des sciences religieuses (FSR)  
Campus des sciences humaines  
Rue de Damas, Beyrouth 1104 2020 Liban

☎ 01-421581

f [issr.usj](https://www.usj.edu.lb)

✉ [issr@usj.edu.lb](mailto:issr@usj.edu.lb)

🌐 [issr.usj.edu.lb](https://www.usj.edu.lb)

f [usj.edu.lb](https://www.usj.edu.lb)

🐦 [USJLiban](https://www.usj.edu.lb)

📷 [USJLiban](https://www.usj.edu.lb)

▶ [USJ TV](https://www.usj.edu.lb)

in [school/usjliban](https://www.usj.edu.lb)