



À PROPOS DE LA PSYCHOMOTRICITÉ

- La psychomotricité est une **profession de la santé**. Elle est au carrefour de **plusieurs sciences** : la médecine, la psychologie et la pédagogie. Elle s'intéresse aux **liens entre le corps et le cerveau** et agit sur les **fonctions cognitives, motrices et comportementales**.
- Ses champs de compétence visent **plusieurs domaines** : les capacités motrices, le tonus musculaire, la modulation sensorielle, la représentation du schéma corporel, la dominance latérale, la structuration spatiale, la structuration temporelle, les fonctions cognitives et l'écriture.

- Le psychomotricien exerce auprès de populations d'âges différents (enfants, adolescents, adultes et personnes âgées) par des actions de stimulation préventive, de dépistage, de diagnostic et de rééducation.

- Il est le référent dans le cadre des **troubles psychomoteurs**, tels que le trouble déficitaire de l'attention/hyperactivité, le trouble développemental de la coordination, les dysgraphies de développement, les incapacités d'apprentissage non verbal etc.

*Harmonie
du geste
et de la
pensée*



☎ 01-421617
☎ 01-421656
✉ fm.ipm@usj.edu.lb
🌐 ipm.usj.edu.lb

f usj.edu.lb
🐦 USJLiban
📷 USJLiban
▶ USJ TV
in school/usjliban

Institut de psychomotricité
Campus de l'Innovation et du sport | Rue de Damas
B.P. 17-5208 Mar Mikhaël Beyrouth, 1104 2020 - Liban

USJ 1875  

Université Saint-Joseph de Beyrouth
Faculté de médecine
Institut de psychomotricité

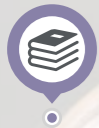
INSTITUT DE
PSYCHOMOTRICITÉ





POURQUOI CHOISIR L'INSTITUT DE PSYCHOMETRICITÉ DE L'USJ

Depuis l'année 1999, l'Institut de psychomotricité est le pionnier au Liban et dans le Moyen-Orient dans le domaine. Rattaché à la Faculté de médecine, il se distingue par :



Une expertise dans les domaines de l'enseignement et de la recherche



Une formation menant à des études supérieures



Des collaborations internationales



Un corps professoral jouissant d'une réputation d'excellence



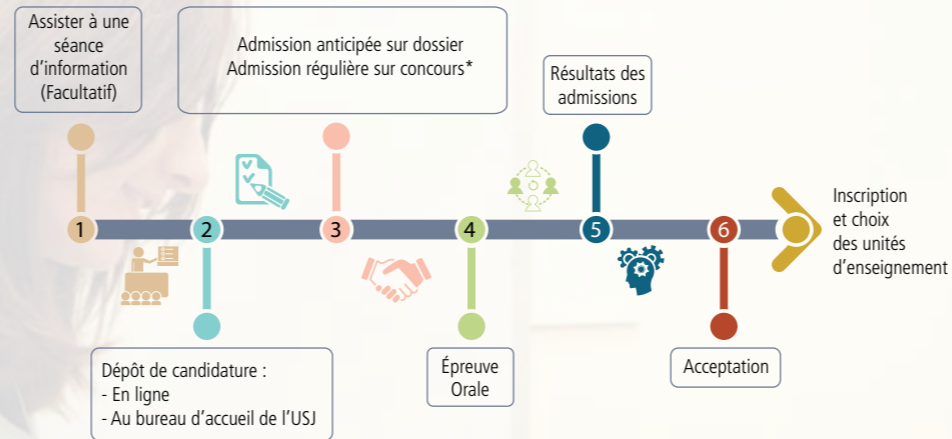
Un Centre de Diagnostic et de Soins en Psychomotricité. Il sert à la formation professionnelle des étudiants du 2^e cycle en offrant au grand public des séances à prix réduit.

CRITÈRES D'ADMISSION

Pour être admis, un candidat doit :

- être titulaire du baccalauréat libanais ou de son équivalent
- être classé en catégorie A au test d'aptitude en langue française de l'USJ
- suivre le processus d'admission suivant :

Si vous êtes dynamique,
si vous aimez le travail en équipe,
si vous êtes patient,
si vous aimez aider les autres,
si vous êtes créatif,
si vous avez l'esprit critique,
si vous aimez la recherche...
Nous vous attendons.



* Cf site de l'étudiant pour détails



FORMATION : PROGRAMME ET STRUCTURE

3 ans

Licence en Psychomotricité (180 crédits)

+2 ans

Master en Psychomotricité (120 crédits)

L'Institut de psychomotricité offre des programmes permettant d'acquérir une formation solide tant au niveau de la pratique professionnelle qu'au niveau des concepts théoriques et de la recherche.

Les **enseignements** s'articulent autour de 6 axes :

- Axe psychomoteur
- Axe médical
- Axe psychologique
- Axe pédagogique
- Axe de développement personnel
- Axe de recherche

Des **stages** d'observation et d'intervention auprès de différentes populations sont réalisés dès la première année. Un accompagnement individualisé permet à l'étudiant la construction de son profil professionnel. Les compétences acquises grâce à cette formation habilitent les étudiants à exercer en tant que psychomotricien :

- **Dans le cadre institutionnel**, à titre préventif, éducatif et rééducatif dans les garderies et les écoles, les institutions spécialisées, les hôpitaux, les centres de soins, les maisons de repos, etc.
- **Dans le cadre libéral**, en collaboration avec d'autres professionnels, médecins, psychologues, orthophonistes, physiothérapeutes, ergothérapeutes, orthopédagogues, etc.
- **Dans le cadre de la recherche et de l'enseignement universitaire.**