



**LA SÉCURITÉ,
MA PRIORITÉ**

GUIDE de SÉCURITÉ sur les CAMPUS de l'USJ

Ces consignes de sécurité visent à vous présenter un certain nombre de recommandations à suivre pour la sécurité de toutes et de tous en cas :

- **d'attentat ou de risque de guerre**
- **d'incendie**
- **de séisme.**

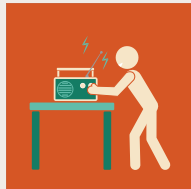
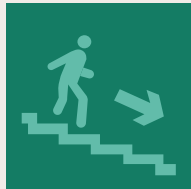
Elles constituent un document de référence regroupant des renseignements utiles à toutes les personnes présentes dans les Campus.

Dans les cas de menace sécuritaire, d'incendie ou de séisme, vous devez adopter un comportement adéquat pour vous mettre en sécurité et faciliter l'action des secours. Chaque minute compte.



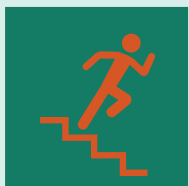
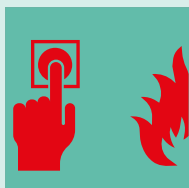


CONSIGNES DE SÉCURITÉ LORS D'UNE ÉMEUTE, D'UN RISQUE MILITAIRE (ATTENTAT, TERRORISME) OU D'UN RISQUE DE GUERRE (TIRS, BOMBARDEMENTS, ETC.)



- Ayez une connaissance suffisante de votre environnement et identifiez les abris et les zones sécurisées (parking, sous-sol, etc.). Il faudra toujours anticiper l'arrivée d'un risque. La surprise engendre le chaos, l'affolement et donc des réactions qui peuvent empirer la crise. Vous devez vous préparer à l'avance.
- L'instinct pousse à fuir, mais cette conduite peut se révéler dangereuse pour vous comme pour autrui.
- Restez calme et suivez le plan d'urgence.
- Éloignez-vous des fenêtres et des endroits exposés.
- Assurez votre propre sécurité, ensuite aidez les autres.
- N'allumez pas de flamme.
- Ne touchez aucun corps étranger.
- Ne prenez pas l'ascenseur, utilisez les escaliers.
- Dirigez-vous vers les étages inférieurs, de préférence les sous-sols (parkings, étages en sous-sol).
- Ne vous mettez pas près de la sortie des parkings.
- Appelez vos parents ou éventuellement les voisins. Ne faites pas d'appels inutiles pour ne pas saturer le réseau téléphonique.
- Apportez de l'aide psychologique aux personnes sensibles.
- Écoutez les médias (radios, réseaux sociaux, journaux électroniques, etc.) pour obtenir le plus d'informations possible. Les messages diffusés par ces médias visent à informer la population sur la nature de l'événement et à délivrer des consignes précises à suivre impérativement.
- Ne quittez pas votre abri sans consigne. Restez où vous êtes jusqu'à ce que votre sécurité soit assurée et que les responsables du Campus vous donnent les consignes d'évacuer les lieux.
- Si vous êtes à l'extérieur mais dans le Campus, rentrez dans le bâtiment le plus proche et suivez les consignes de sécurité.
- En fonction de l'évolution de la situation, lorsque le confinement ne suffit plus à garantir l'intégrité physique des personnes mises à l'abri, l'évacuation pourra être décidée. Dans ce cas, les responsables du Campus diffuseront l'ordre et les consignes d'évacuation (itinéraires à suivre, lieux d'accueil, etc.).
- N'oubliez pas que nous pouvons limiter les dégâts en faisant de la prévention et de l'entraînement. Le meilleur moyen de se tenir prêt, c'est de se former, pas uniquement de s'informer.

CONSIGNES DE SÉCURITÉ LORS D'UN INCENDIE



SI VOUS ÊTES À L'INTÉRIEUR

- Restez calme.
- Évacuez les lieux sans précipitation, en respectant l'ordre établi par les consignes de sécurité de votre Campus.
- Déclenchez le signal d'alarme (bouton poussoir rouge).
- Alerte les secours du Campus.
- Suivez le chemin du plan d'évacuation quand il existe ou les flèches qui vous dirigent vers les escaliers.
- Ne prenez pas l'ascenseur, utilisez les escaliers.
- Si vous êtes près de l'incendie, protégez si possible votre tête et votre visage avec un tissu mouillé.
- Si vous êtes enfermé, placez des serviettes ou un vêtement humide sous la porte pour empêcher la fumée de pénétrer.
- En cas de fumée, restez baissé.
- Fermez immédiatement les portes et les fenêtres des salles vides pour empêcher la propagation du feu.
- Éloignez-vous des fenêtres, des cloisons de verre, des miroirs, des foyers, des bibliothèques, des meubles, des appareils d'éclairage.
- Dirigez-vous vers un endroit en plein air, de préférence le point de rassemblement, loin des constructions.
- Au cas où l'incendie est très limité et facilement maîtrisable, une réaction rapide et appropriée est à prendre pour éteindre ou contenir l'incendie dans l'attente de l'intervention du personnel du Campus ou des pompiers. Ne pas prendre dans ce cas le moindre risque. Assurez-vous de connaître l'emplacement des extincteurs et des alarmes incendie et de savoir comment les utiliser correctement.

SI VOUS ÊTES À L'EXTÉRIEUR

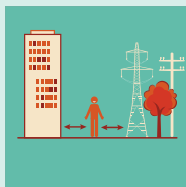
- Restez calme.
- Dirigez-vous vers un endroit sûr, loin des fenêtres, des immeubles, des fils électriques.
- Vérifiez si les autres personnes près de vous sont indemnes. En cas de blessure, administrez les premiers soins.
- Restez à au moins dix mètres des lignes électriques qui sont tombées au sol.

CONSIGNES DE SÉCURITÉ LORS D'UN SÉISME



SI VOUS ÊTES À L'INTÉRIEUR

- Restez à l'intérieur. Ne vous précipitez pas dehors.
- Abritez-vous sous une table, un bureau ou un autre meuble solide et agrippez-vous-y.
- Si vous êtes dans un couloir, mettez-vous en position accroupie le long d'un mur intérieur.
- Protégez votre tête et votre visage.
- Éloignez-vous des fenêtres, des cloisons de verre, des miroirs, des foyers, des bibliothèques, des meubles en hauteur, des appareils d'éclairage.
- Restez dans un endroit protégé jusqu'à ce que les secousses cessent.



SI VOUS ÊTES À L'EXTÉRIEUR

- Restez à l'extérieur. Essayez de vous diriger vers un endroit sûr, loin des fenêtres, des immeubles, des fils électriques ou des poteaux de téléphone.



DANS LES INSTANTS QUI SUIVENT IMMÉDIATEMENT LE SÉISME

- Restez calme.
- Vérifiez si vous êtes indemne, de même que les autres personnes près de vous. En cas de blessure, administrez les premiers soins.
- N'allumez pas d'allumettes ni de briquets et ne touchez pas les interrupteurs, à moins d'être sûr qu'il n'y a ni fuite de gaz ni liquide inflammable renversé. S'il y a une fuite de gaz, vous le saurez par l'odeur.
- Restez à au moins dix mètres des lignes électriques qui sont tombées au sol.
- Ne prenez pas l'ascenseur, utilisez les escaliers.
- Dirigez-vous vers un endroit dégagé et loin des constructions.
- N'allez pas près des côtes en cas de raz-de-marée.

