

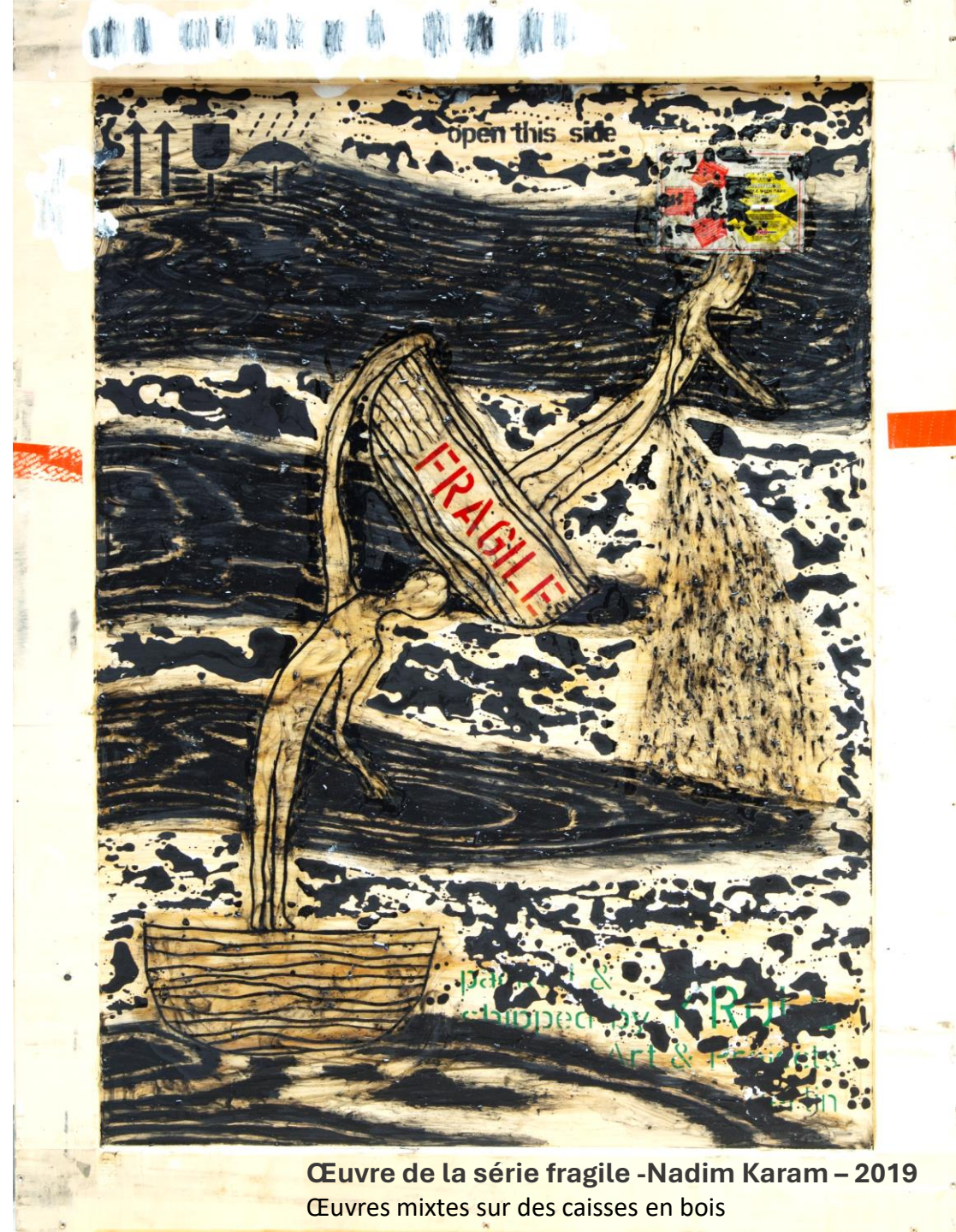
# PRENDRE LA MER COMME ÉCHAPPATOIRE AU RISQUE D'Y PÉRIR : COMPRENDRE POUR MIEUX AGIR

**Houwayda Matta Bou Ramia**

Professeur

Coordinatrice du programme Doctorat en travail social

Titulaire de la Chaire de recherche sur les déplacements forcés au Moyen-Orient



Œuvre de la série fragile -Nadim Karam – 2019  
Œuvres mixtes sur des caisses en bois



# La migration maritime irrégulière depuis le Liban: la nécessité d'une compréhension multidimensionnelle du problème

Expansion alarmante: 3 nationalités : Syrienne, Palestinienne et Libanaise

Étiologie : Instabilité politique, discriminations sociales et pauvreté

Processus décisionnel et conditions d'accueil en Europe : aspects peu étudiés

Recommandations des études locales pour le Liban



# Objectifs et pertinence de l'étude

Approfondir la connaissance des dynamiques et des expériences des individus impliqués, afin d'éclairer l'élaboration de stratégies de lutte efficaces.



Comprendre les motivations profondes



Identifier les facteurs qui encouragent cette décision



Étudier le processus de prise de décision



Examiner la situation des migrants arrivés à destination



Explorer les stratégies existantes et potentielles

Croisement des perspectives : premiers concernés et acteurs impliqués

# CADRE D'ANALYSE INTÉGRÉ :

## Dynamiques migratoires et gouvernance



**Modèle  
des facteurs  
de poussée  
et d'attraction**

**1**

**Gouvernance  
migratoire**

**Principes  
et objectifs**

**2**

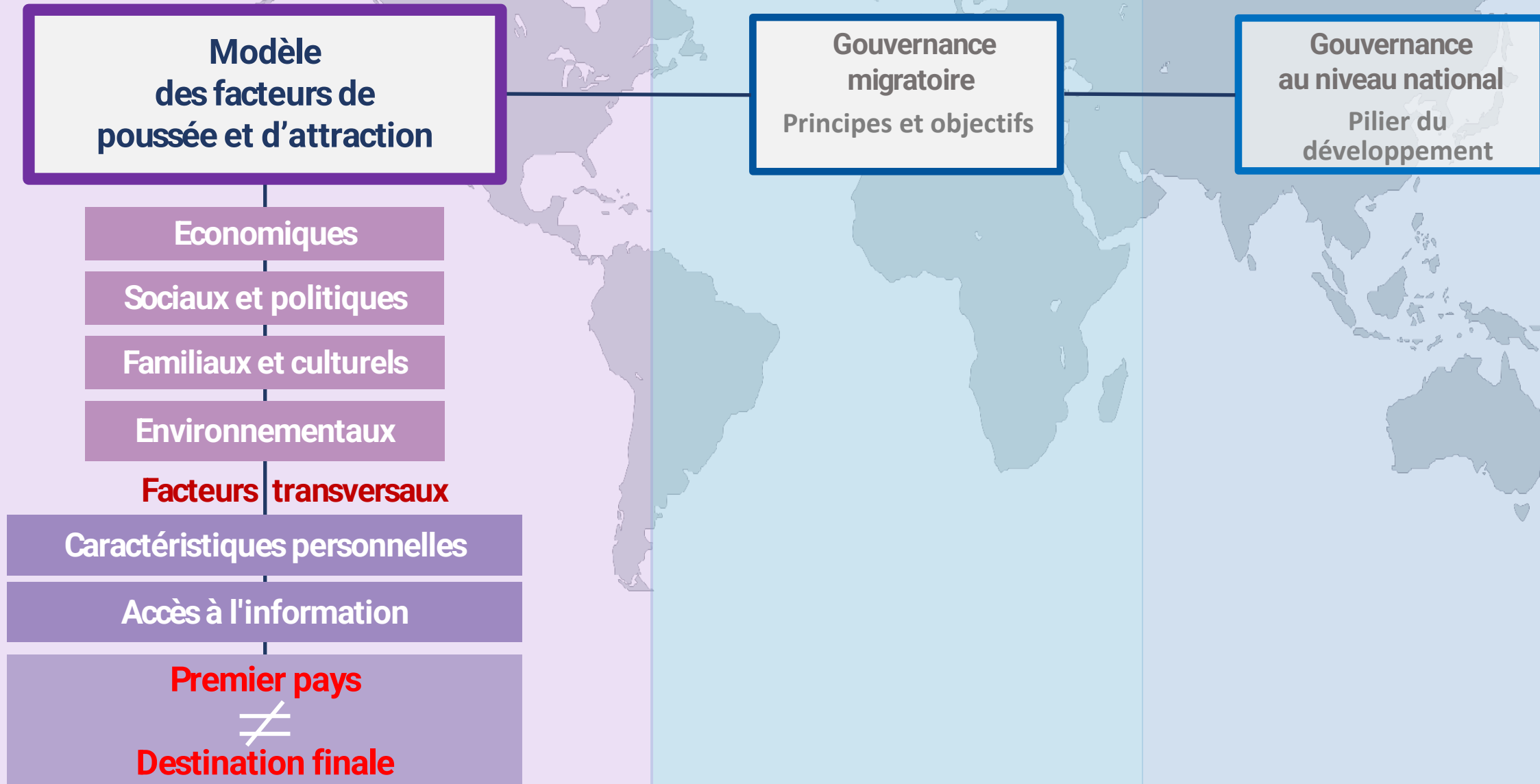
**Gouvernance au  
niveau national**

**Pilier du  
développement  
économique  
et social**

**3**

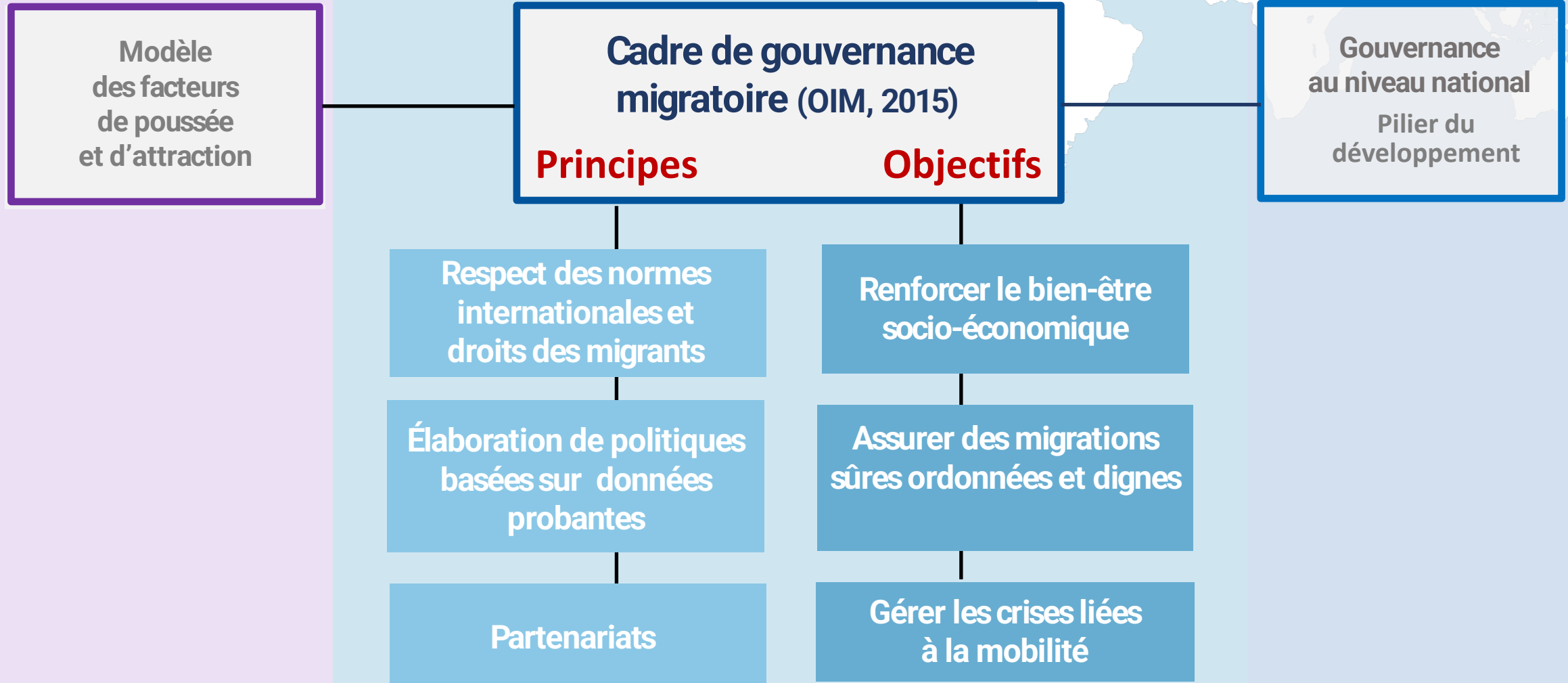
# CADRE D'ANALYSE INTÉGRÉ :

## Dynamiques migratoires et gouvernance



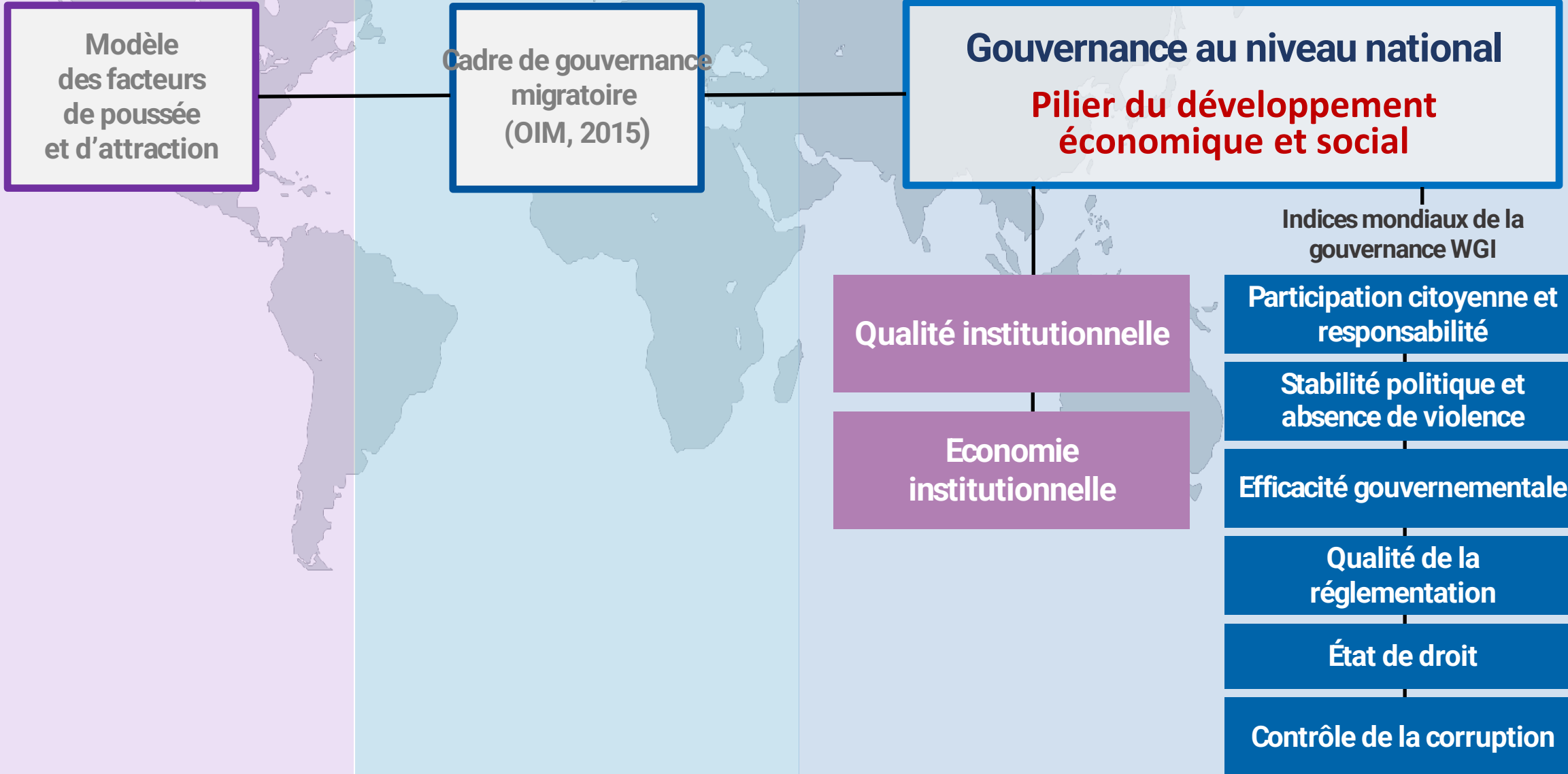
# CADRE D'ANALYSE INTÉGRÉ :

## Dynamiques migratoires et gouvernance



# CADRE D'ANALYSE INTÉGRÉ :

## Dynamiques migratoires et gouvernance



# Méthodologie

- ✓ Recherche qualitative, paradigme constructiviste.
- ✓ Triangulation des données à travers la diversification des types d'informateurs concernés par le phénomène étudié.

**131** Personnes directement concernées : 39 Syriens, 42 Palestiniens, 47 Libanais

**48** Personnes planifiant leur voyage

**44** Survivants de naufrages ou d'accidents en mer

**39** Personnes arrivées à destination.



**18** Représentants d'entités institutionnelles et d'autorités gouvernementales

**5** Autorités étatiques

**3** Agences des Nations Unies

**10** Organismes nationaux et internationaux.



# Méthodologie



**Stratégie d'échantillonnage  
facilitée par nos deux partenaires:**



**Entrevues semi-dirigées  
Questions rattachées aux  
objectifs de la recherche**

**Dialecte libanais**

**Analyse qualitative des données:  
Analyse de contenu**

**Approbation du comité  
d'éthique**

**Collecte des données  
dans le respect des  
normes éthiques**

**Restitution des résultats  
auprès des répondants**





# PRINCIPAUX RÉSULTATS

# THÈME I Différentes perceptions du phénomène

---

“

**Naturelle face à des situations instables**

”

Respect de la convention de 1951 et protection

“

**Illégale**

”

“

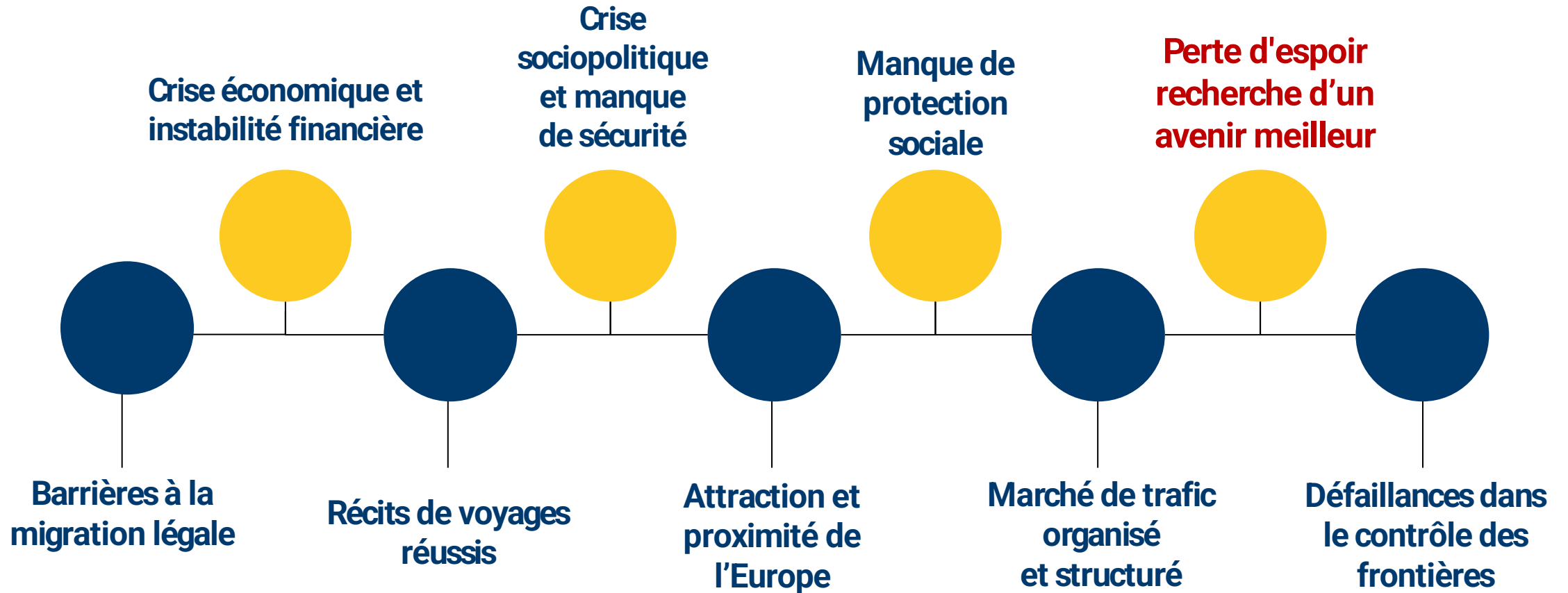
**Migration sans papiers**

”

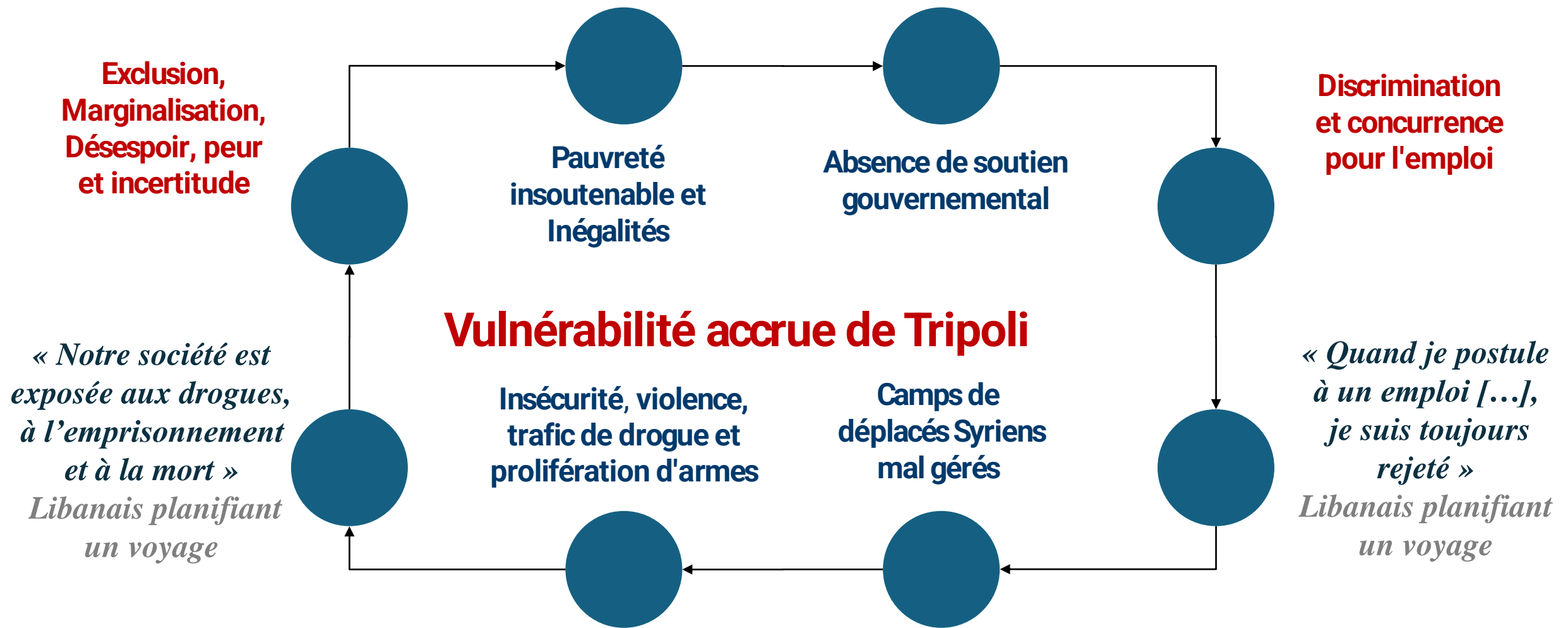


**Enjeux légaux et sociaux: droits de l'homme liés à la liberté de mouvement et à la protection légale.**

► **Motifs : désespoir émergeant des défis socio-économiques et politiques**



► **Facteurs incitateurs et facilitateurs renforçant la motivation au départ**



## THÈME III



### Vulnérabilités accentuées des Syriens déplacés au Liban

Dilemme entre  
l'impasse du retour et  
les voies légales fermées

Statut légal et juridique précaire

Discrimination et abus

Défis dans l'accès  
aux services humanitaires

*« Mieux vaut mourir en cherchant ta  
dignité, que de mourir sans dignité »*

*Syrien planifiant un voyage*

### Vulnérabilités cumulées des réfugiés palestiniens

Restrictions sévères

Insécurité croissante :  
armes et drogues

Impact de l'arrivée  
de déplacés syriens

Sentiment d'oppression  
et d'abandon

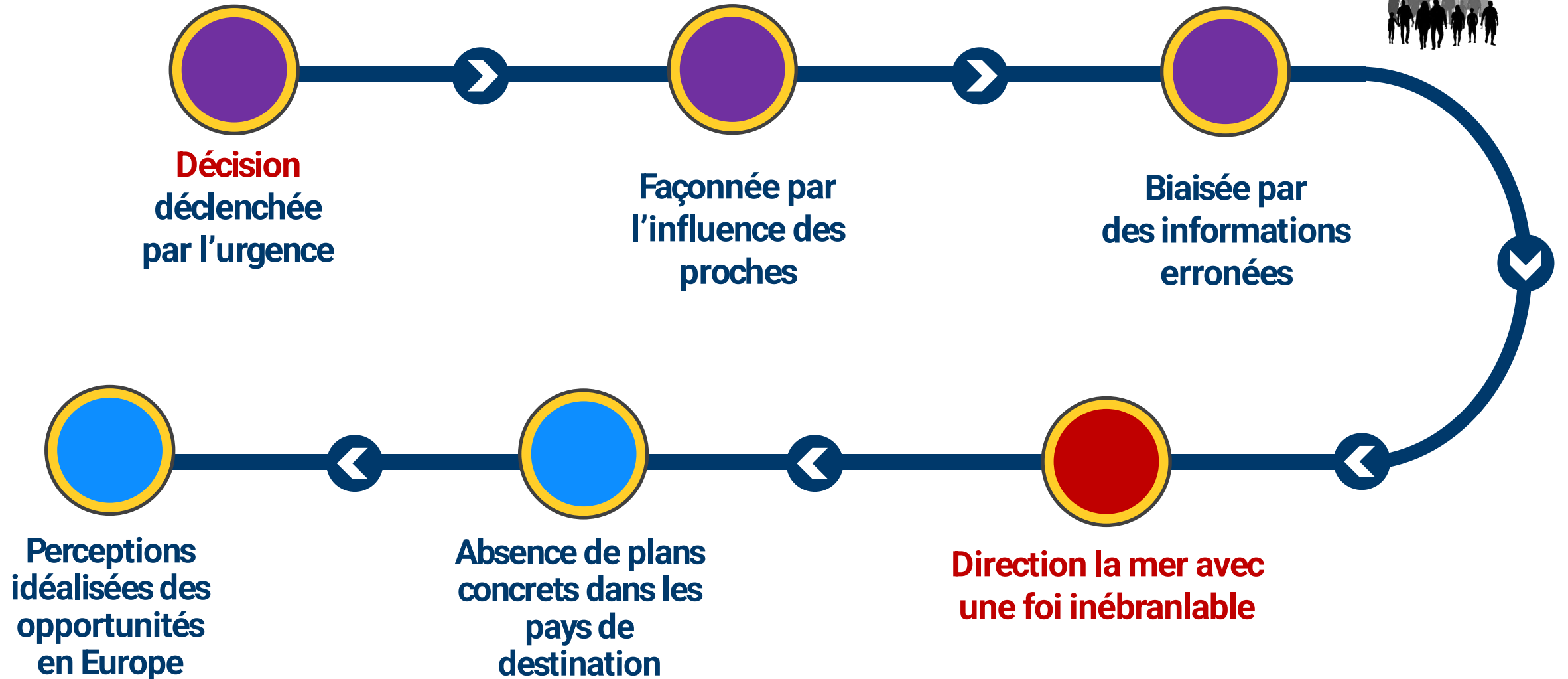
*« Personne ne s'occupe de nous dans  
les camps, ni l'UNRWA, ni les  
nations, ni aucune autre instance »*

*Palestinien planifiant un voyage*

**Un profond  
sentiment de  
désespoir**

# La décision migratoire

Un processus altéré par les fragilités et la désinformation



# Une tendance à reprendre l'aventure

malgré les dangers, les pertes et les traumatismes

Pertes humaines et  
traumatismes profonds

Abus et violences  
multiples

Voyage périlleux:  
négligence des  
trafiquants



Colère et ressentiment  
envers le gouvernement

Désespoir incitatif

« *La mort est plus clémente  
que cette vie [au Liban]* »

*Syrien arrivé à destination*

Une amélioration notable des  
conditions de vie

Accueil contraignant :  
procédures complexes,  
vie dans des camps

REGRETS

Isolement social, difficultés  
économiques

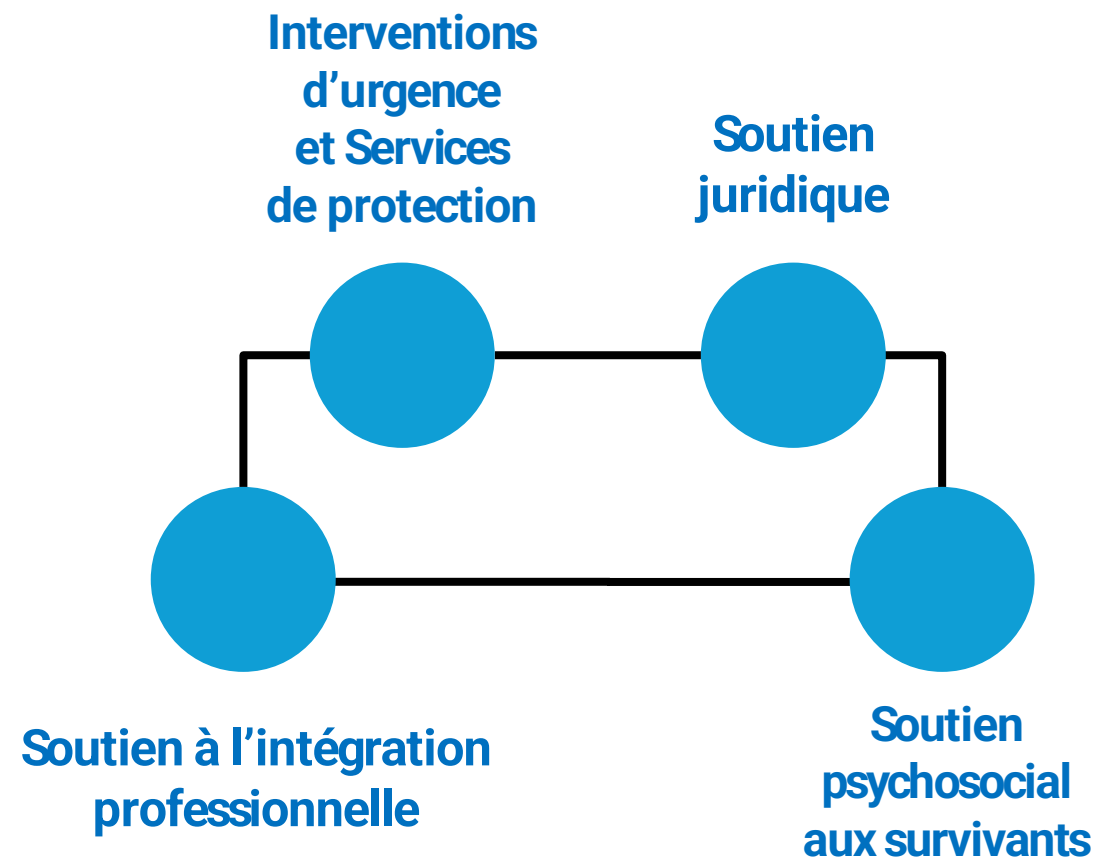
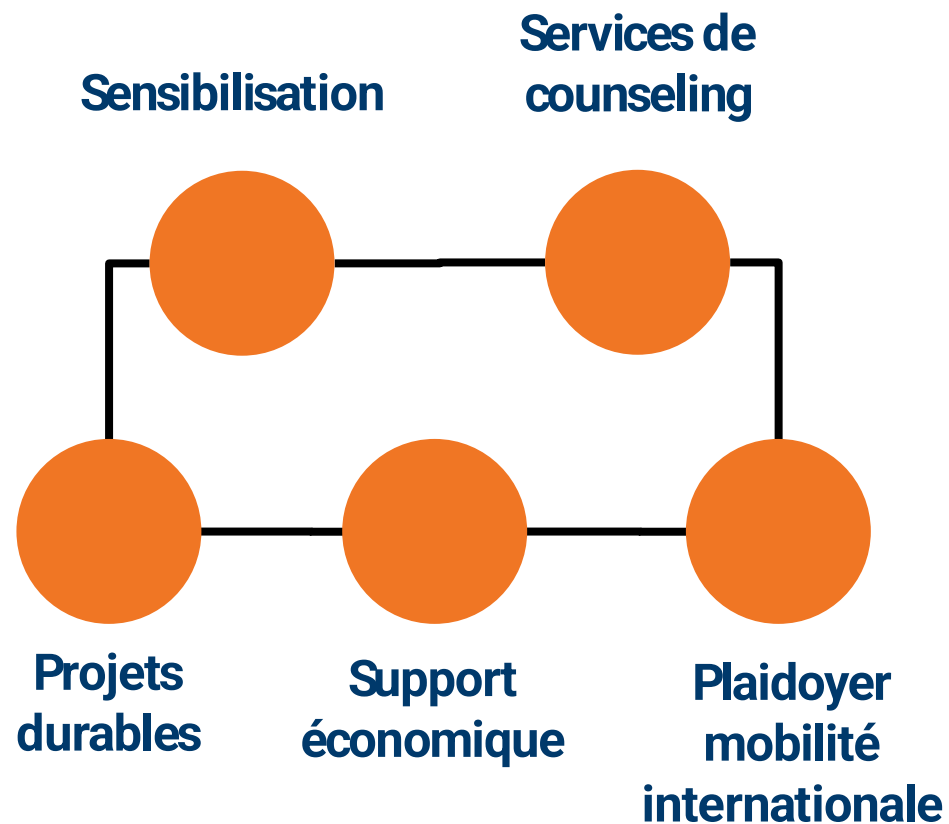


*« Maintenant, si je pouvais revenir en arrière, je ne penserais pas à voyager  
parce que je suis loin de ma famille et de mes enfants, c'est ce qui me fait le plus mal. »*

*Syrien arrivé à destination*

## Prévention

## Interventions post-migration



*Une dynamique de collaboration pour une offre de service concertée.*



## Limites des actions entreprises

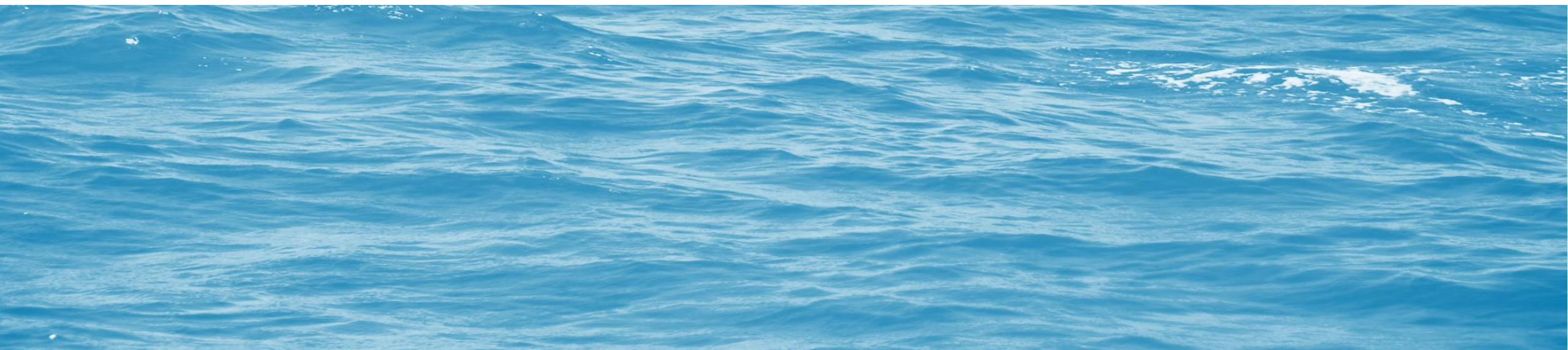
- Absence de stratégie nationale
- Contraintes financières
- Défis de légitimité des organisations

## THÈME VIII

### Stratégies et actions souhaitées face à la complexité du phénomène

---

- Approche globale et holistique guidée par une théorie de changement.
- Programme national de sensibilisation.
- Projets ciblés assurant des droits fondamentaux.
- Projets visant à préserver la stabilité et la sécurité.



# Les parties prenantes

## Gouvernement libanais

### Rôle central et Leadership dans une approche partenariale

- Gestion adéquate de la crise économique.
- Régularisation de la situation des déplacés et des réfugiés.
- Renforcement de la surveillance des frontières maritimes : lutte contre la corruption et sanctions.

## Acteurs humanitaires

### Contributeurs de premier plan dans la réponse aux crises

- Responsabilité des agences onusiennes.
- Coopération internationale et soutien financier..
- Transparence et équité.

# CONSTATS SAILLANTS





## Perceptions divergentes de la migration

- Influence sur les politiques migratoires
- Implications juridiques

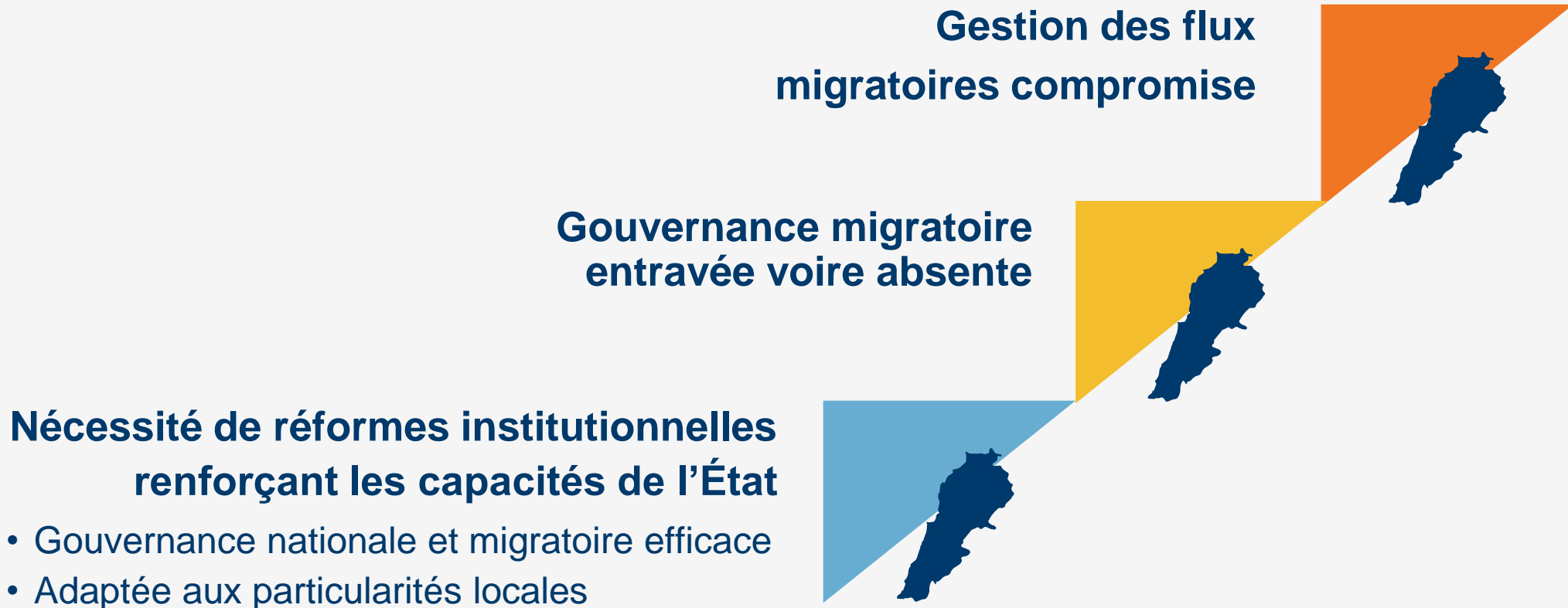
## Responsabilité dans la protection des migrants

- Garantie de la sécurité et la dignité des migrants
- Équilibre entre droits humains et sécurité

## Nécessité d'un renforcement institutionnel

- Mesures de lutte contre le trafic humain
- Règlementations appropriées
- Alternatives légales

## Défaillances de la gouvernance nationale – Pays en Crise existentielle



## 3<sup>ème</sup> CONSTAT

# Vulnérabilités des déplacés et des réfugiés : gouvernance migratoire et coopération internationale sous l'égide du gouvernement



**Politiques restrictives en matière d'emploi  
et limitations des services  
des agences onusiennes**

**Arrivée continue des déplacés syriens  
complexifiant la dynamique**

**Absence d'une approche coordonnée  
de gestion migratoire et de  
coopération internationale**

# Le désespoir : un facteur de poussée personnel enraciné dans le structurel

**Désespoir structurel et endémique**

**Profondément enraciné dans les lacunes systémiques spécifiques au Liban**



**Défaillances du système alimentant la désespérance**

**Manque total de confiance des migrants dans le système exacerbe leur désespoir**



**Gouvernance défaillante facilitant les manœuvres des trafiquants**

**Environnement propice aux activités des trafiquants exposant les migrants à des risques accrus**



## Défis de la migration vers l'Europe: entre aspirations et obstacles institutionnels



**Attractivité  
migratoire  
vers l'Europe**  
alimentée par  
les disparités  
institutionnelles

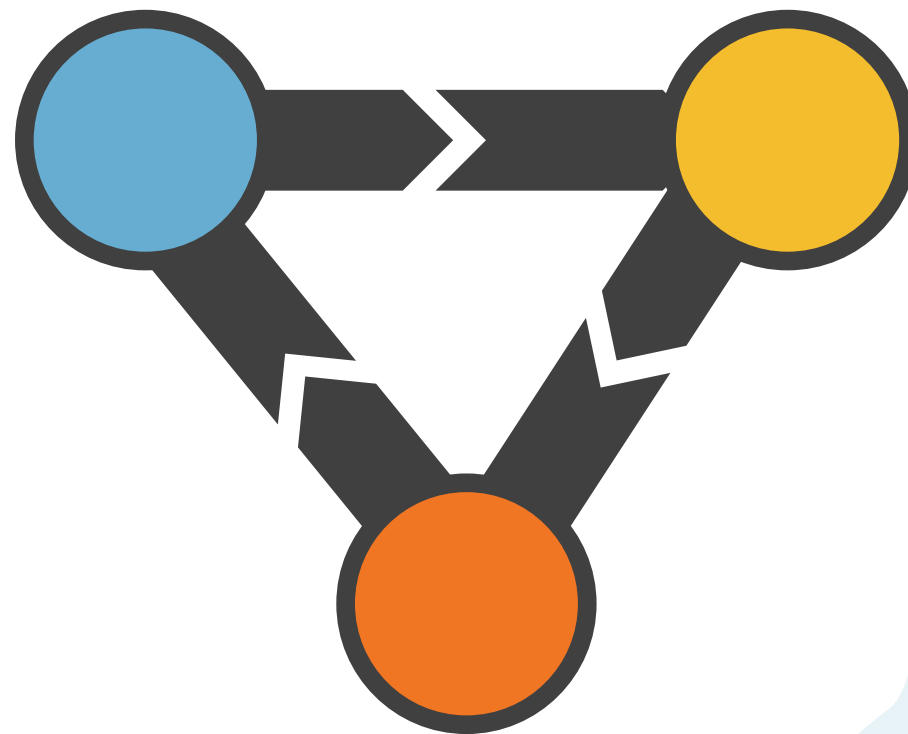


**Obstacles aux  
opportunités  
perçues :**  
politiques  
restrictives et  
pratiques  
discriminatoires



**Gestion durable  
des migrations  
au niveau  
mondial :**  
besoin d'une  
approche globale

Caractère palliatif des stratégies



Manque de coordination stratégique

Limitations institutionnelles

# LIMITES DE LA RECHERCHE



**Nature qualitative de l'étude qui ne permet pas une généralisation statistique.**



**Représentativité des répondants : possibilité de restrictions d'accès liées à des facteurs politiques et sociaux**



**Absence d'une analyse exhaustive des interactions interinstitutionnelles**



**Besoin de recherches supplémentaires sur le rôle des entités institutionnelles et gouvernementales**



# RECOMMANDATIONS

**Un plan stratégique  
dirigé par le gouvernement**

**Deux niveaux critiques :**

- Gouvernance nationale
- Gouvernance migratoire





## **Au niveau de la gouvernance nationale**

**Promouvoir un État efficace et stable luttant contre la corruption**

***Renforcer  
la résilience  
économique et  
sociale***

***Établir un programme  
national de  
sensibilisation et  
d'intervention***

***Préserver la stabilité  
et la sécurité***

***Développer les  
capacités des  
institutions  
gouvernementales***

***Renforcer  
la surveillance  
des frontières***

***Garantir le bon  
fonctionnement  
du secteur  
associatif***



# Au niveau de la gouvernance migratoire

Établir un plan de gestion des flux migratoires :  
Démarche scientifique d'élaboration de politiques



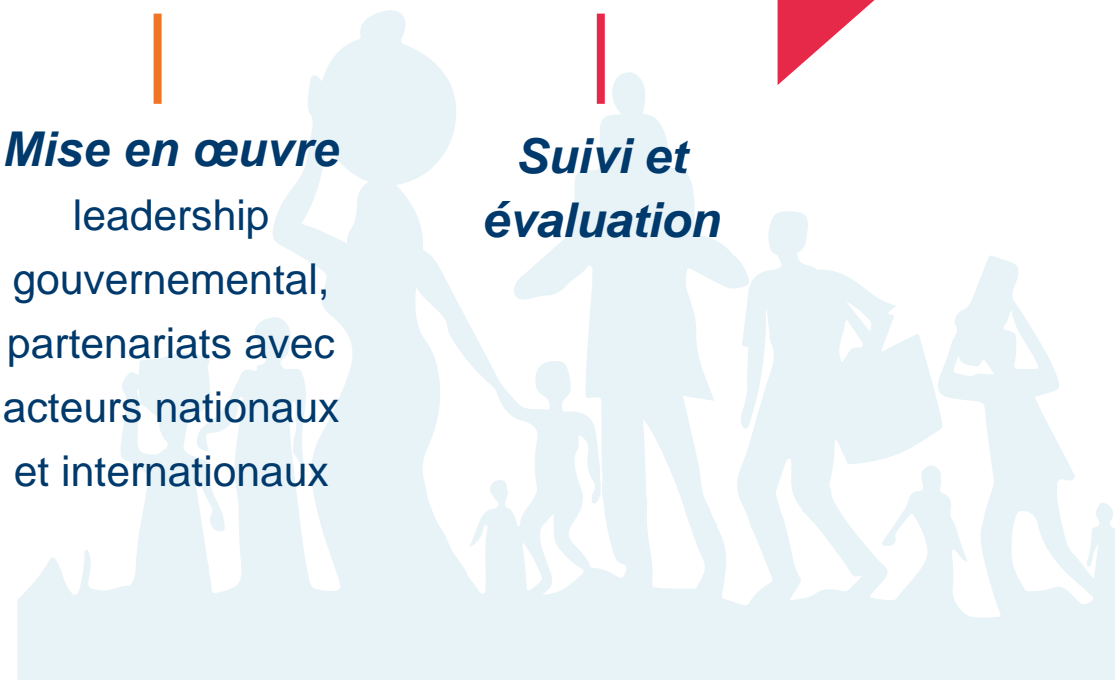
**1**  
*Identification  
du problème*

**2**  
*Formulation  
des solutions*  
adaptées au  
contexte libanais  
en harmonie avec  
les normes  
internationales

**3**  
*Inscription  
sur l'agenda  
politique et  
décision*

**4**  
*Mise en œuvre*  
leadership  
gouvernemental,  
partenariats avec  
acteurs nationaux  
et internationaux

**5**  
*Suivi et  
évaluation*





# Au niveau de la gouvernance migratoire

Dimensions clés à tenir en compte  
dans le plan de gestion migratoire requis



*Protection des  
droits des  
migrants*



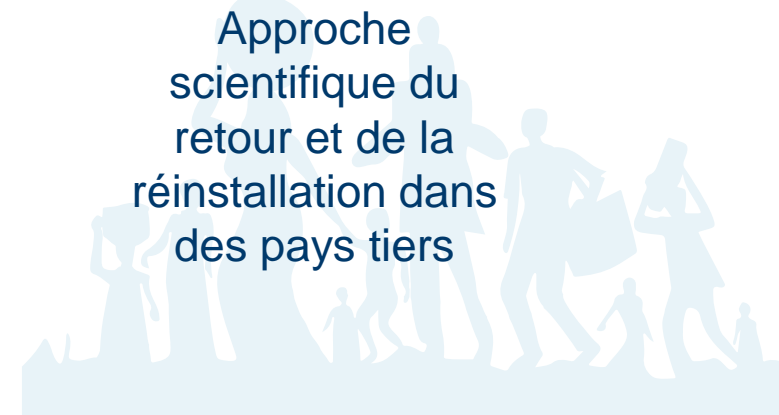
*Renforcement  
des systèmes  
de protection  
sociale et  
d'assistance  
sociale*



*Promouvoir le  
bien-être  
socioéconomique  
des migrants et  
des sociétés  
d'accueil*



*Revisiter la  
coopération  
internationale*  
Approche  
scientifique du  
retour et de la  
réinstallation dans  
des pays tiers





## L'impératif d'un leadership proactif du gouvernement libanais



# MERCI



À l'équipe de recherche : Pr. Maroun Khater, Shérine Karaki,  
Paméla Hajal

Aux migrants et aux migrantes qui ont accepté de partager avec nous  
leurs expériences, leurs douleurs et leurs espoirs.

Aux acteurs institutionnels et étatiques qui nous ont fait part de leur  
expertise.

Partenaires de recherche

**Shift Social Innovation Hub**

Directeur : M. Gheith Bitar - Équipe : Michelle Boutros  
Rayane Halabi

**himaya**

Directeur : M. Serge Saad  
Coordinatrices : Sima Antabli et Rayane El Jundi  
Équipe : Rayane Dennaoui - Samiha Zoulfikar - Iyad Loubani –  
Alaa Makiyeh, Antoinette Saadeh, Stephany Toulani.

Monsieur Nadim Karam



**MERCI**

*Pour votre aimable attention*